



Le point sur
Mars 2010

Le ciseau des prix

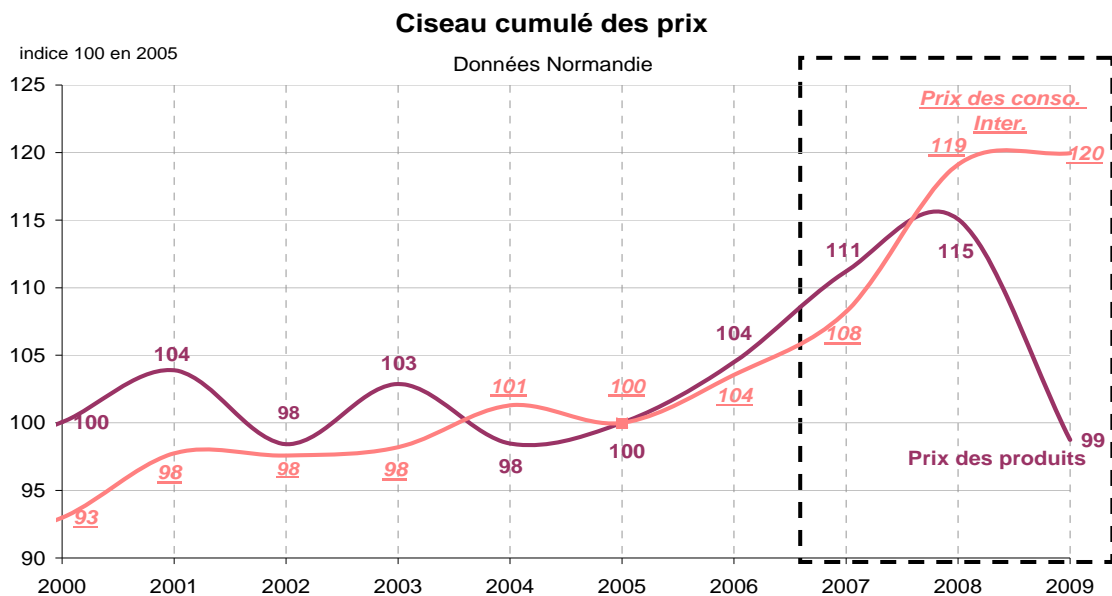
Retour sur le grand écart 2007 - 2009

Grande Prospective

Au cours des trois dernières années, les prix des produits et des intrants ont connu une flambée exceptionnelle, qui est totalement retombée pour le prix des produits mais pas pour celui des intrants. Les agriculteurs normands ont réagi en diminuant les volumes d'intrants achetés. Mais cela ne suffira pas.

Emballement sur les 3 dernières années ...

Depuis 2005, les évolutions ont été d'abord favorables aux prix des produits. Mais à partir de 2008, la chute des prix des produits et le maintien des prix des intrants ont renversé la tendance :



Source : SSP et Chambres d'agriculture de Normandie

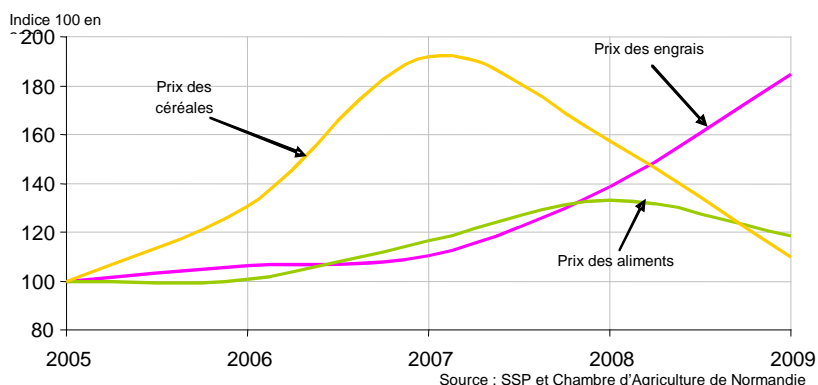
En 2007, la flambée des prix des produits donne de l'avance aux produits agricoles, en hausse de 11 % par rapport au niveau 2005, contre 8 % pour les consommations.

En 2008, malgré leur augmentation, les prix des produits agricoles ont été rattrapés par ceux des consommations, avec des niveaux 19 % plus élevés qu'avant la flambée. Cet effet a été masqué par une bonne production.

En 2009, les prix des produits redescendent brutalement à leur niveau de 2005. Les prix des consommations restent 20 % plus chers qu'en 2005.

Prix des produits et prix des intrants sont liés

En 2007 puis 2008, la hausse très vive des prix végétaux s'est propagée à contre-temps à deux catégories d'intrants, essentiels pour la région : vers l'aval, aux aliments parce que fabriqués à base de céréales et d'oléagineux ; vers l'amont, aux engrais, parce qu'indispensables à ces cultures.

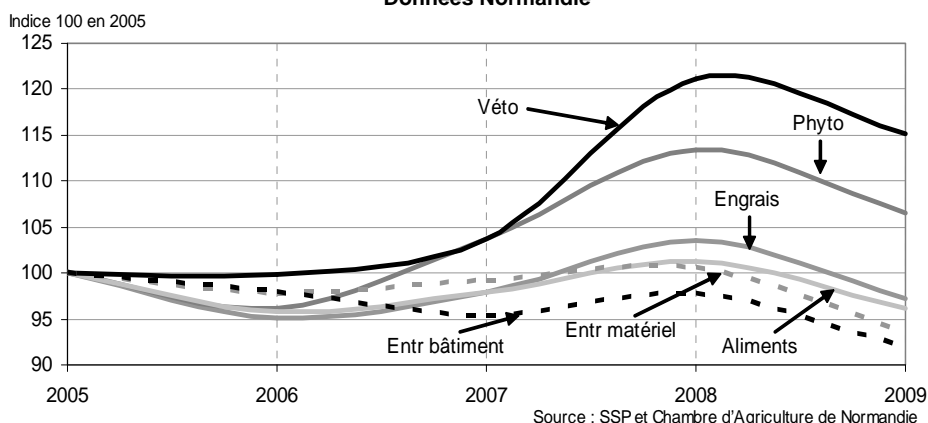


En 2009, les exploitations normandes ont diminué les volumes des consommations intermédiaires

En 2008, malgré la hausse des prix des intrants, les volumes d'achats d'intrants (engrais, produits phyto, aliments) et de services (entretien) ont augmenté sensiblement avec la hausse des prix des céréales et du lait.

En 2009, les volumes ont diminué en réaction à la vive diminution des prix des produits, au maintien des prix des intrants à un niveau élevé et à la nécessité de réduction de la production laitière pour respecter les quotas.

Evolution des volumes de consommations intermédiaires Données Normandie



Le ciseau des prix a fragilisé les exploitations et remet en question leurs stratégies

Du point de vue du conseil, cette rétrospective montre que le suivi de la conjoncture et l'analyse globale sur des cycles de plusieurs années deviennent indispensables pour faire les choix de gestion qui en découlent :

- Choix de la stratégie d'épargne, d'investissement et d'optimisation fiscale,
- Choix des productions et des modes de productions (intensification selon les cours, systèmes économes),
- Choix des modes d'approvisionnement et de commercialisation,
- Etc...

Le « ciseau » semble donc actuellement rester défavorable, avec 10 à 15 % de surcoûts par rapport à l'avant-flambée et une conjoncture des produits qui s'annonce plutôt morose pour 2010. Cette situation, si elle se pérennise, impliquera de mettre au point des stratégies plus économes et plus robustes face aux fluctuations des prix d'intrants.

Julien DAURIOS – Chambre d'Agriculture du Calvados
Avec la collaboration de Jean HIRSCHLER – Chambre d'Agriculture de l'Orne
Mise à jour le : 30 mars 2010